

MONACO TASO 135



Kaikissa tuotetta koskevissa yhteydenotoissa on ilmoitettava pakkausetiketin sarjanumero.

Puhdistaminen

Pehmeällä kankaalla tai paperilla ja lievästi emäksisellä puhdistusaineella. Vaikeimmat tahrat voidaan poistaa alkoholia sisältävällä puhdistusaineella.

Materiaali-info

Standardin EN 312:2003 vaatimukset täyttävä kalustelevy.
Formaldehydiluokka: Class E1 EN 312:2003
Pintamateriaaliluokitus: M1 rakennusmateriaalin päästöluokka.

Valmistaja

Rintaluoma Oy
Huonekalutehdas
www.rintaluoma.fi

Yhteydenotot ja kysymykset

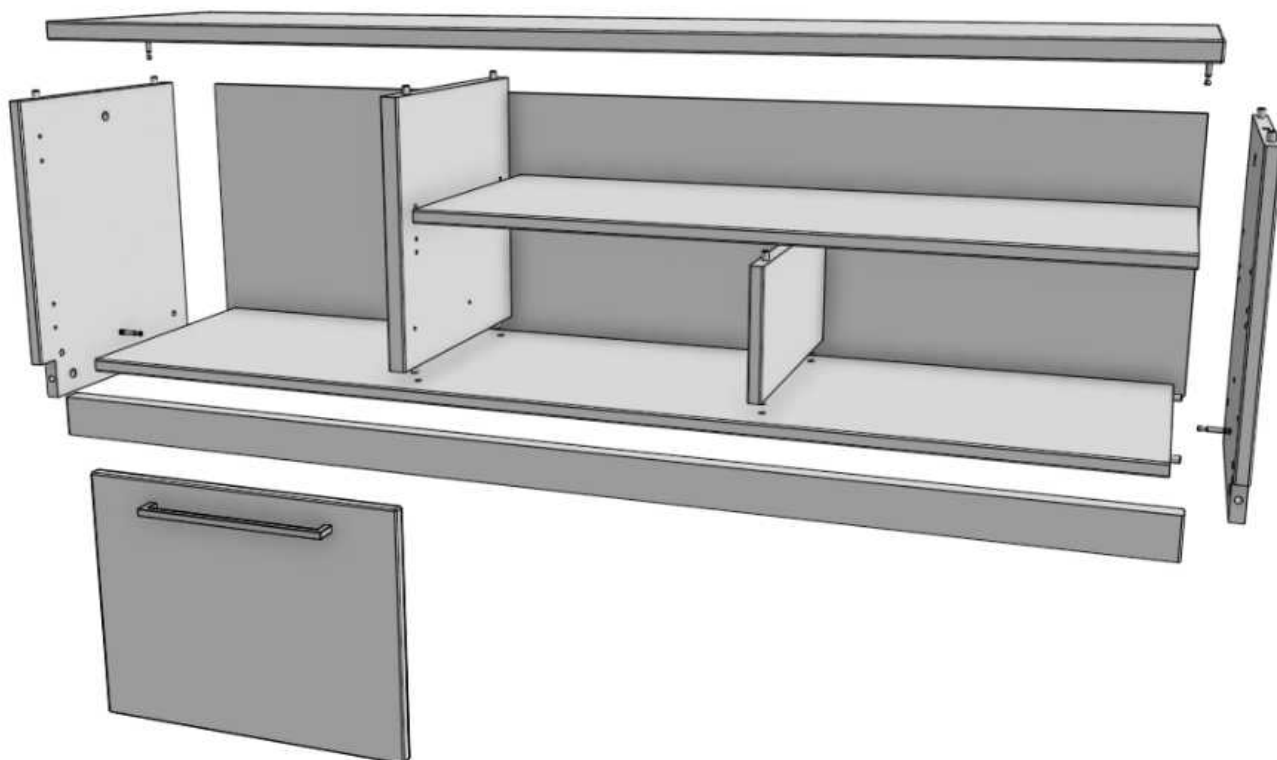
Rintaluoma Oy
email: asiakaspalvelu@rintaluoma.fi



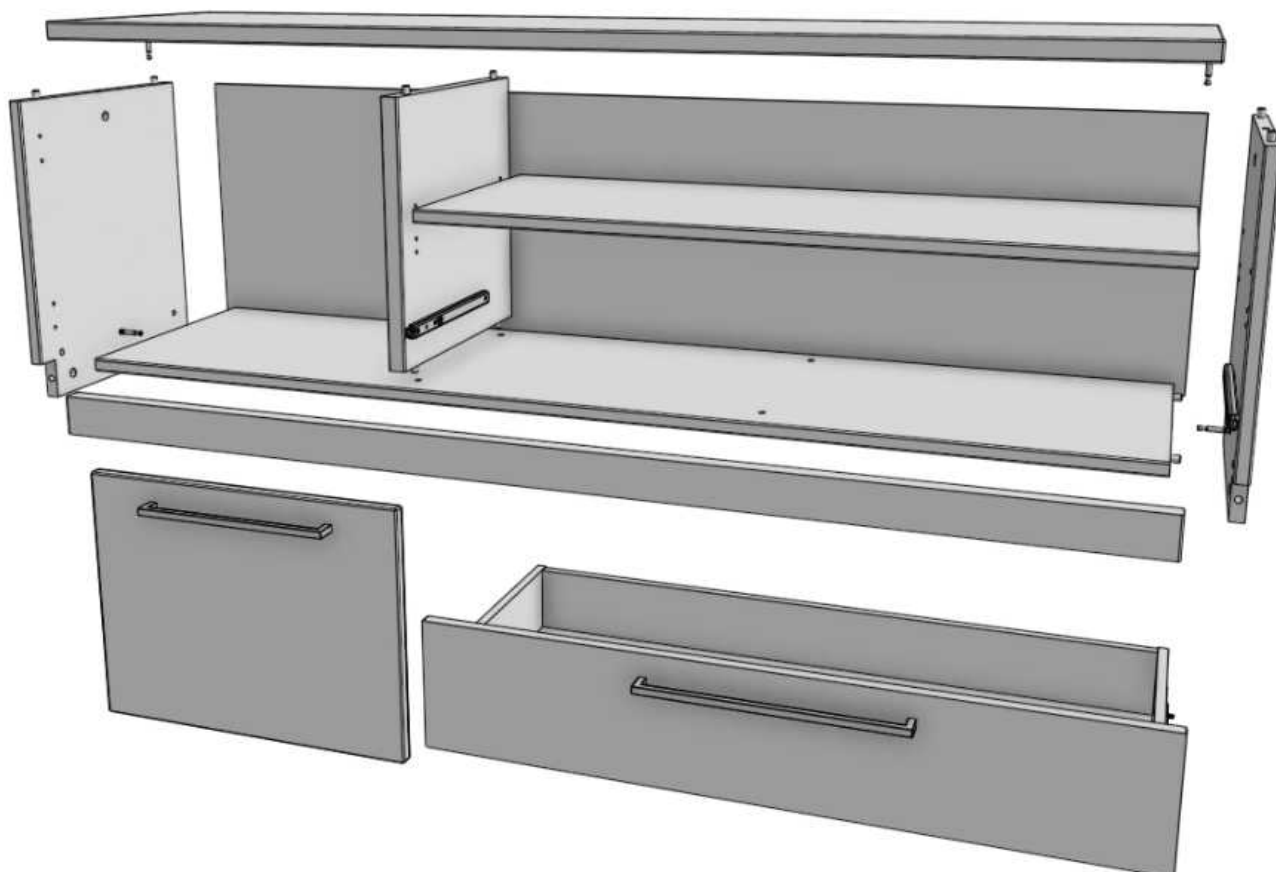
Säilytä sarjanumero
pakkausetiketistä!

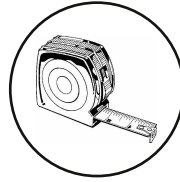
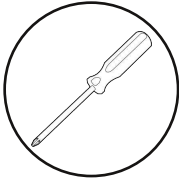


Monaco Taso 135 ovi+avo
4521042, 4521043 & 4521389



Monaco Taso 135 ovi+laatikko
4521044, 4521045 & 4521390

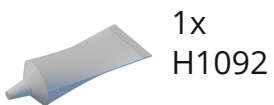
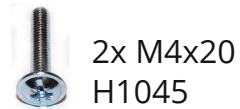
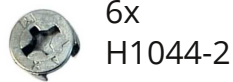




K1019

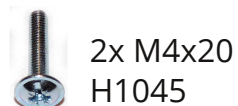
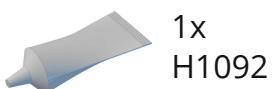
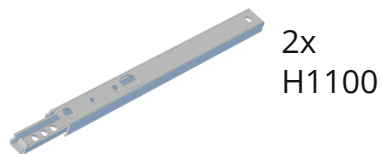
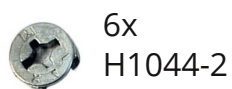
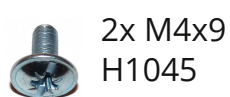
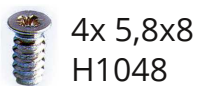
4521042, 4521043 & 4521389

4521044, 4521045 & 4521390

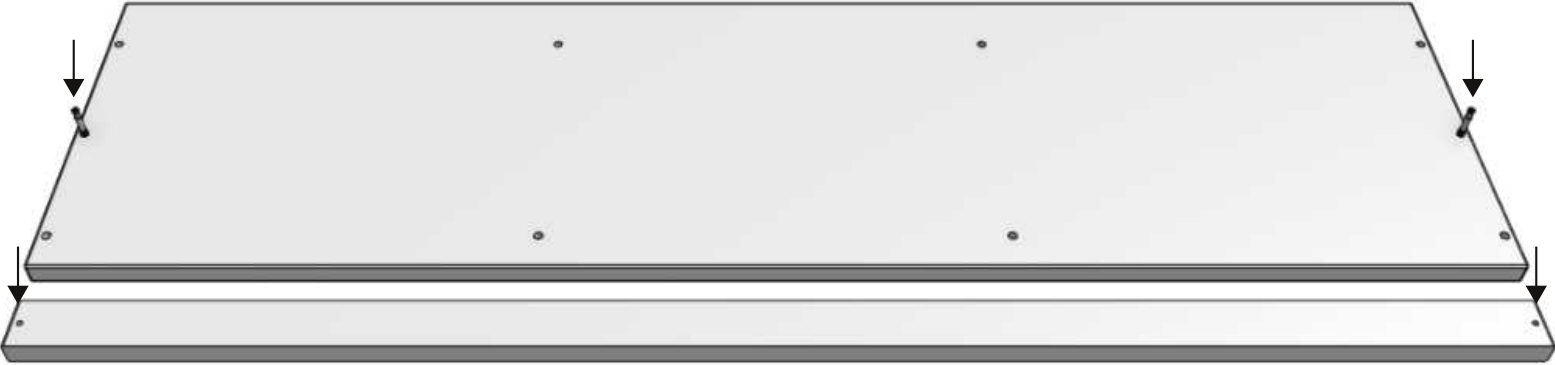


K1023

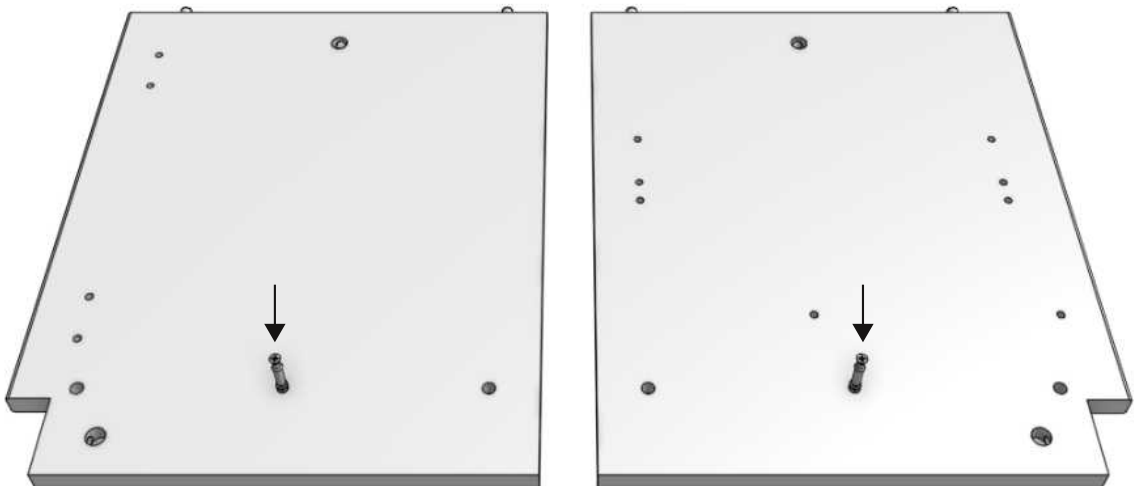
4521044, 4521045 & 4521390



1

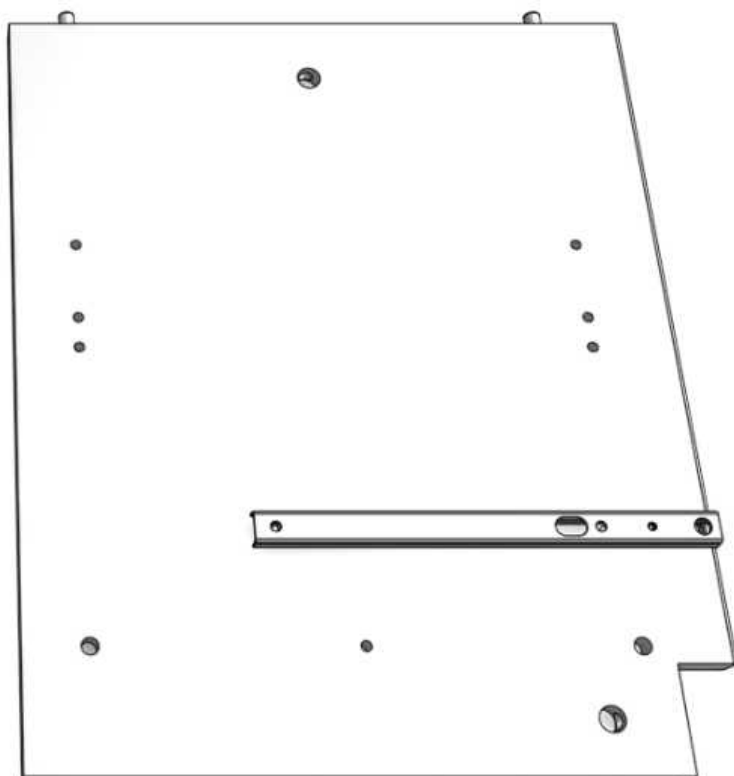
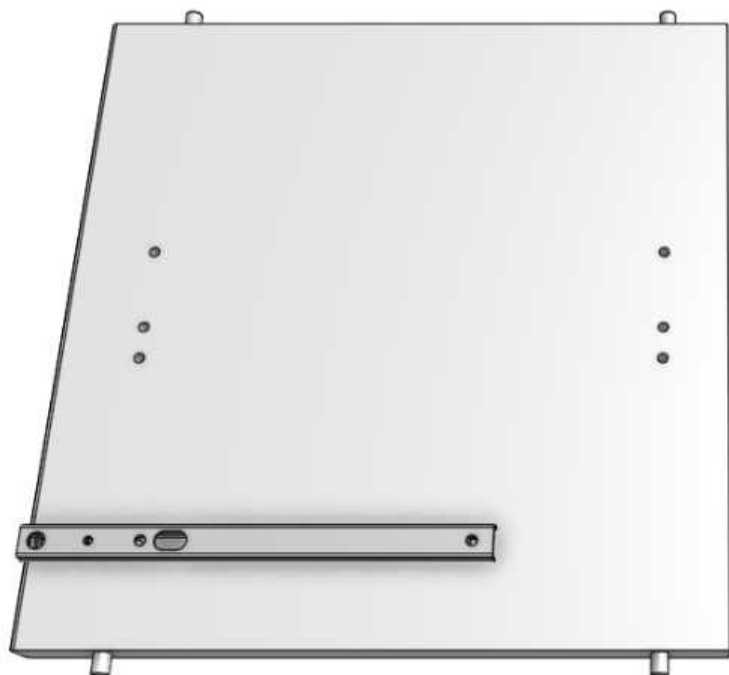


2

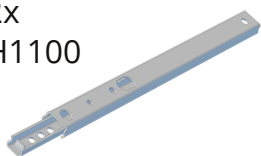


3

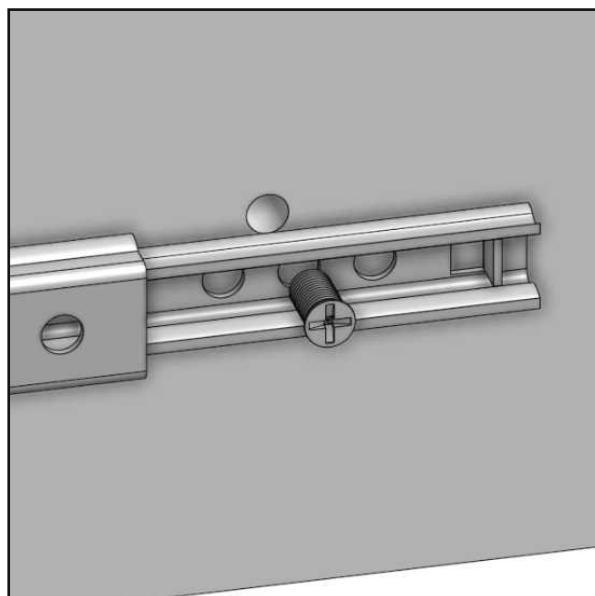
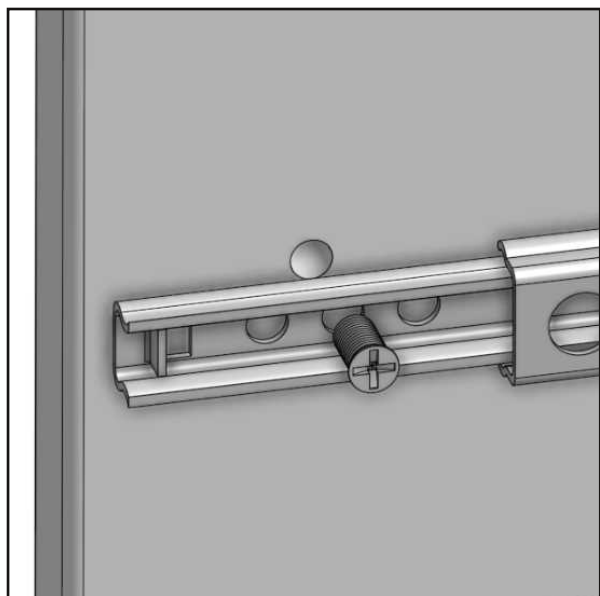
Huom!
Monaco Taso 135 ovi+laatikko
4521044, 4521045 & 4521390 (K1023)



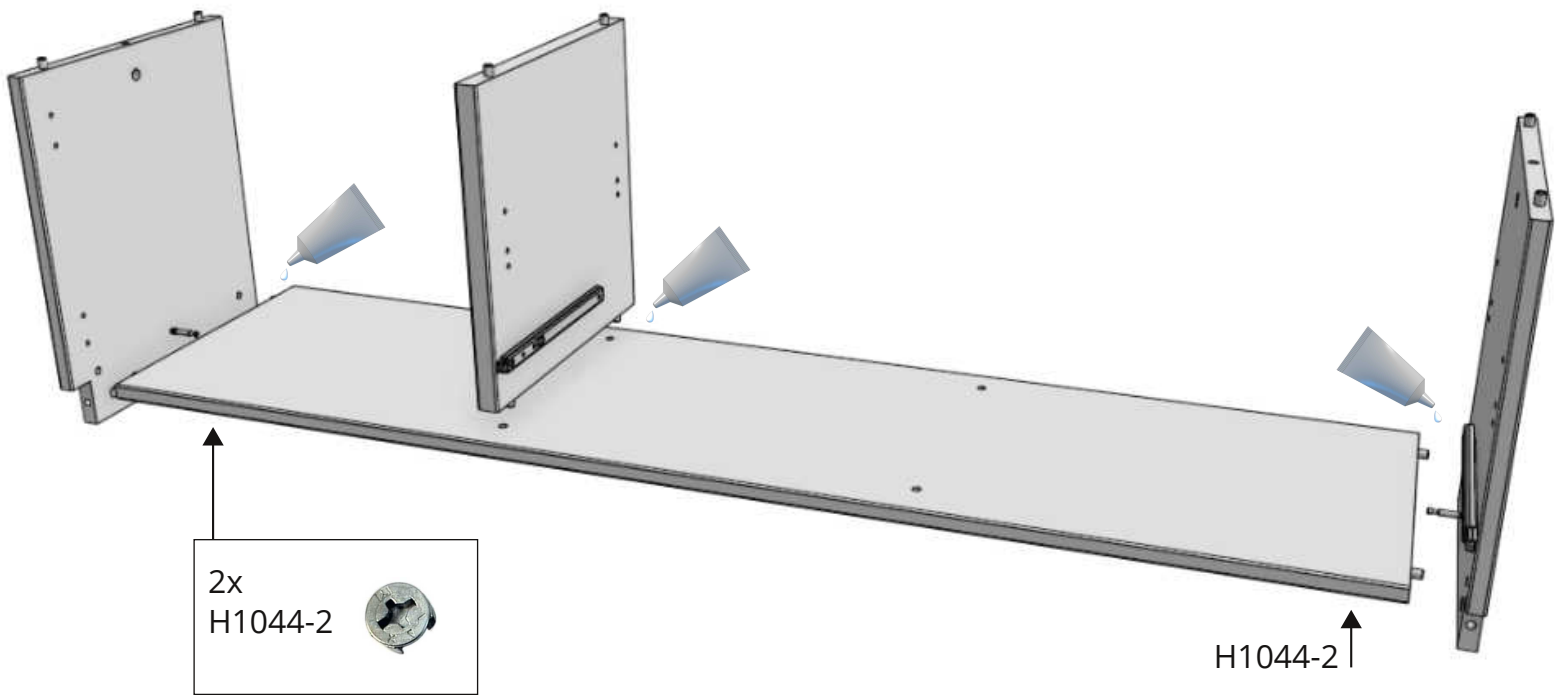
2x
H1100



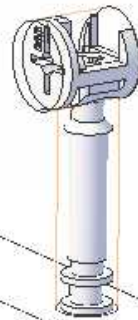
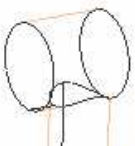
4x 5,8x8
H1048



4

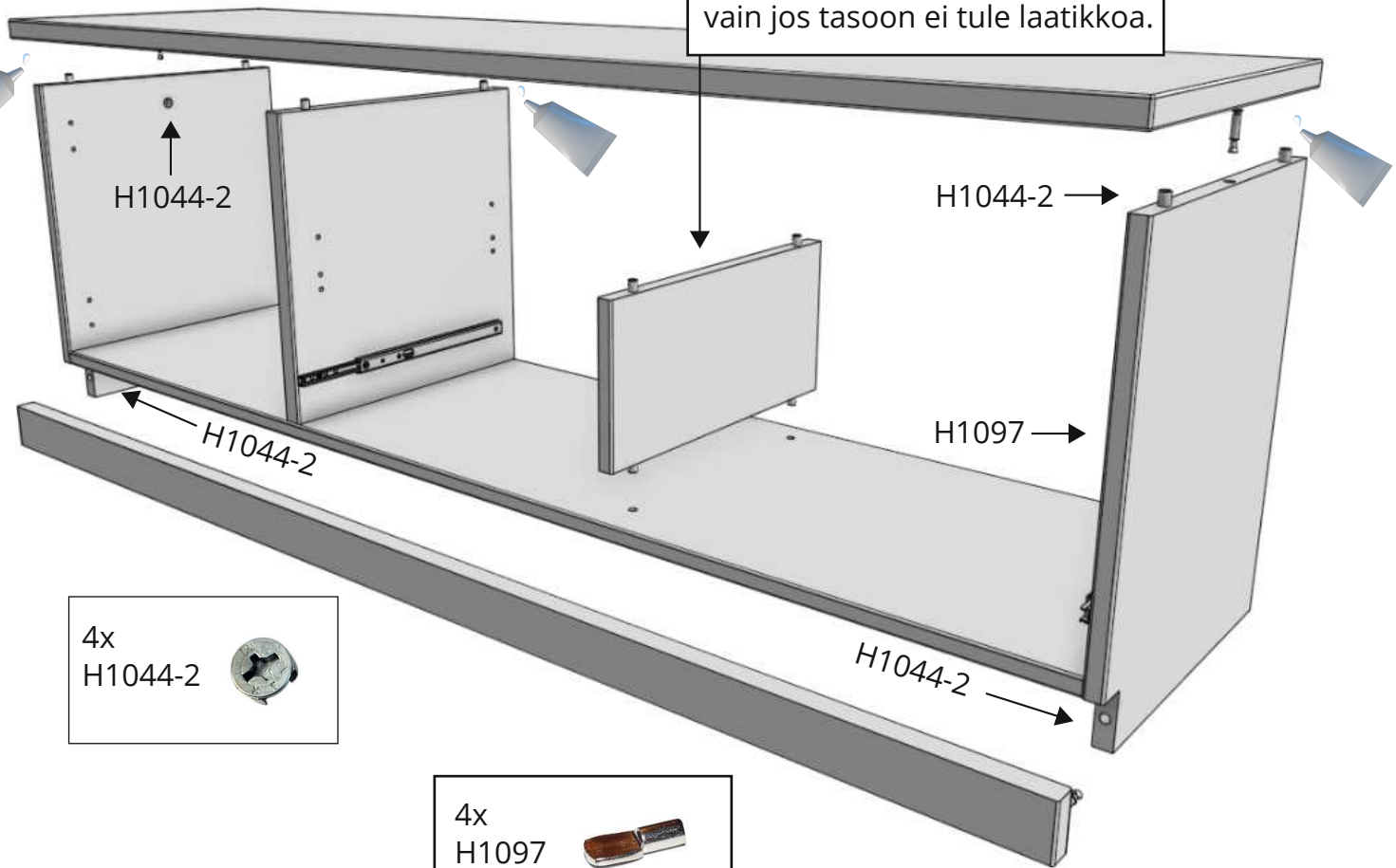


Minifix



5

Huom!
16 mm pikkupysty asennetaan
vain jos tasoon ei tule laatikkoa.

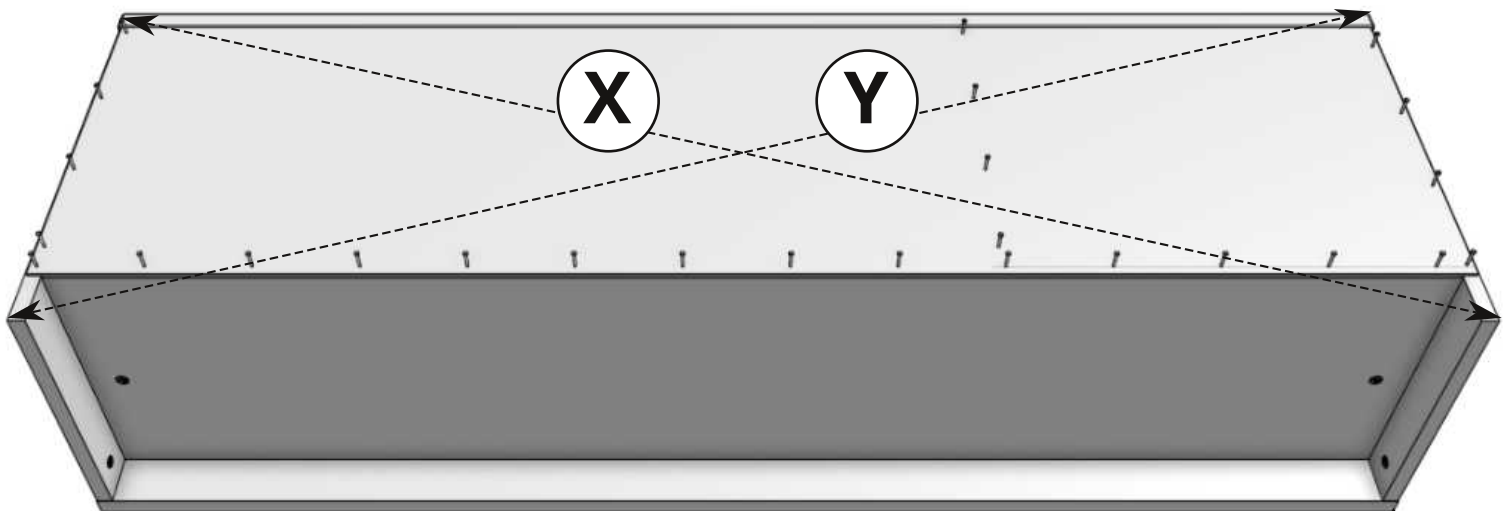
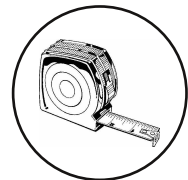


6

1x
H1091



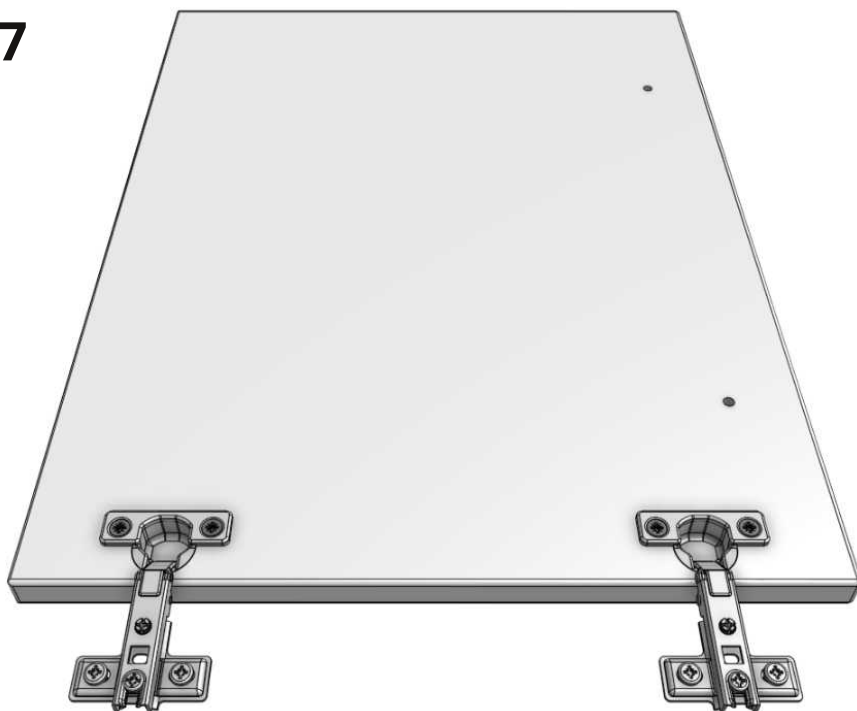
$X = Y$



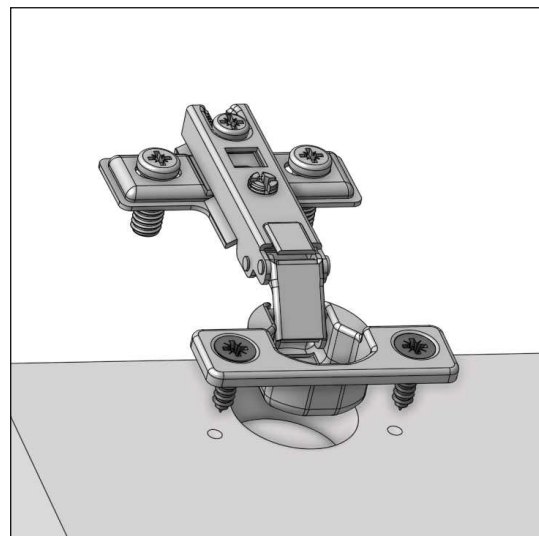
4x
H1112



7



1x
H1064



Säätö pystysuunnassa:

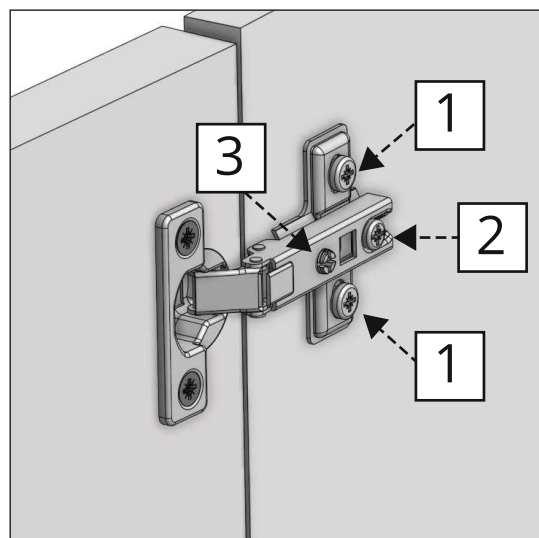
Avaa kaikkien saranoiden kiinnitysruuveja (1).
Nosta tai laske ovea ja kiristä ruuvit huolellisesti

Säätö syvyysuunnassa:

Avaa lukitusruuvia (2).
Korjaa oven asentoa.
Kiristä lukitusruuvi (2).

Säätö vaakasuunnassa tai kallistus:

Avaa lukitusruuvia (2).
Korjaa oven asentoa säätöruuvista (3).
Kiristä lukitusruuvi (2).



Vertikal justering:

Öppna alla gångjärnens fästskruvar (1).
Höj eller sänk dörren och spänn fast skruvarna.

Justera djupled:

Öppna låsskruven (2).
Korrigerera dörrens position.
Spänn fast låsskruven (2).

Horisontell justering:

Öppna låsskruven (2).
Korrigerera dörrens position med justeringsskruv (3).
Spänn fast låsskruven (2).

1x
H1080



2x M4x20
H1045

